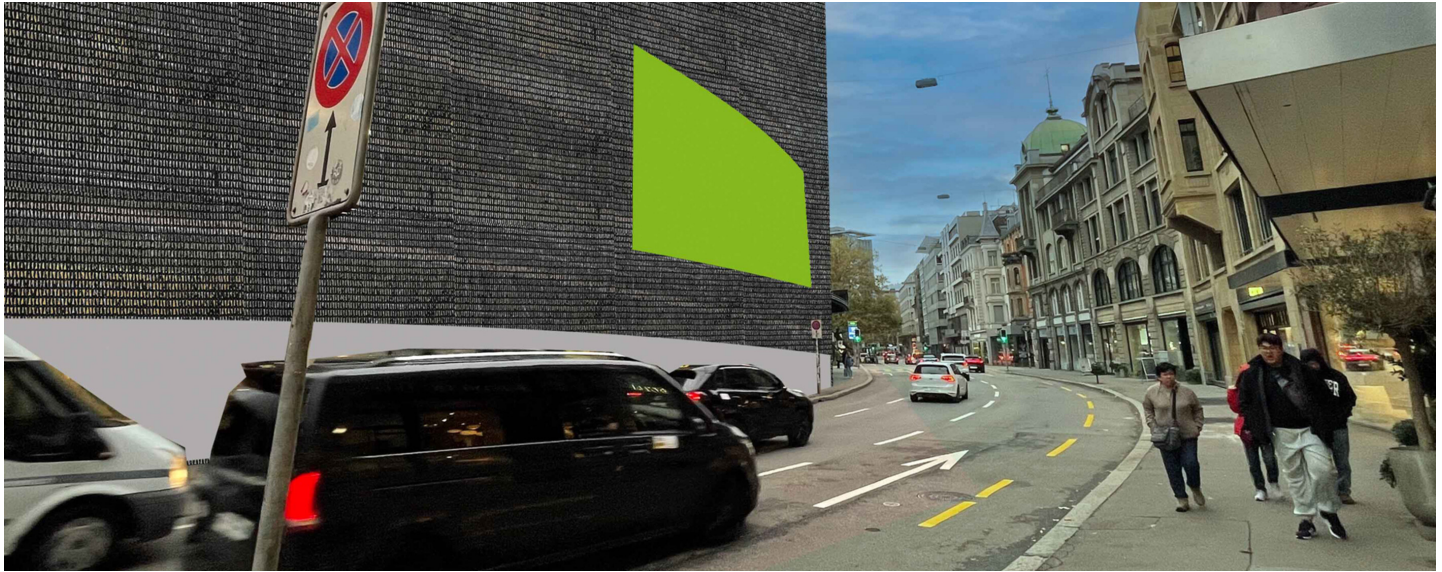


ZÜRICH, JELMOLI, FLÄCHE 4, SEITE URANIASTRASSE

Uraniastrasse 25



ANGABEN ZUR FLÄCHE

| | |
|-------------------------|-------------------------------|
| Grösse | ca. B 18.00 m x H 9.00 m |
| Total | ca. 162.00 m ² |
| Verfügbarkeit | ca. 16/06/2025 bis 01/08/2027 |
| Beleuchtung | keine |
| Frequenzen pro 4 Wochen | ca. 1'297'011 |
| Einsicht | Seitlich/schräg |

LAGE | BESCHRIEB

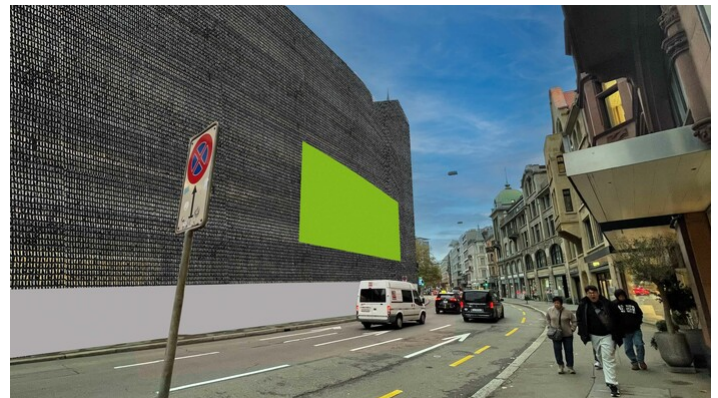
- Jelmoli-Gebäude, direkt neben dem C&A Gebäude, kurze Distanz zum Globus
- Direkt in der City von Zürich / Shopping-, Flanier- und Ausgehmeile
- Frontale Einsicht für den Autoverkehr, frontale Einsicht für die Fussgänger
- 50 Meter von der Bahnhofstrasse entfernt, nach dem Überqueren der Bahnhofstrasse sofort sichtbar
- Hauptverbindungsstrasse von der City zur Sihlporte, Casino Zürich, zu den Zubringern Autobahn Chur und Bern/Basel sowie zum Pelikanplatz und Parkhaus Jelmoli
- Sehr hohes Fussgänger- und Auto-Aufkommen
- Im Umkreis von 300 Metern sind sehr viele Banken und renommierte Geschäfte

BEWILLIGUNG

- Rahmenbewilligung liegt vor, Sujet bewilligungspflichtig

RESTRIKTIONEN

- Einfaches Sujet (nur ein Bild, geringe Informationsdichte), max. 5 Wörter, 1 Logo und Internetadresse (klar untergeordnet).
- Keine Werbung in den Bereichen Religion, Tabak, Politik, starke Alkoholika und Sex.
- Ausgeschlossen sind Werbungen für Immobilien-Unternehmen. Mitbewerber zu Mietern der Liegenschaft auf Anfrage.



SITUATIONSPLAN

[Google Map](#)
Uraniastrasse 25