

## BASEL, PARKHAUS BAHNHOF SBB AUSFAHRT



### ANGABEN ZUR FLÄCHE

Grösse	ca. B 60.00 m x H 1.50 m
Total	ca. 90.00 m <sup>2</sup>
Verfügbarkeit	Permanent
Beleuchtung	ja, Parkhausbeleuchtung
Frequenzen pro Jahr	ca. 680'000
Einsicht	Frontal, seitlich/schräg

### LAGE | BESCHRIEB

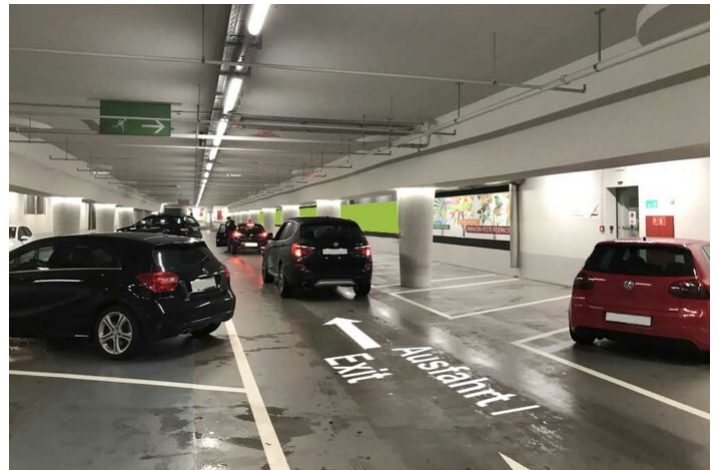
- Das Parkhaus befindet sich direkt unter dem Bahnhof SBB (Centralbahnparking)
- Direkt an der Parkhaus Ein-/Ausfahrt / lange Betrachtungszeiten
- Das Parkhaus ist umgeben von vielen Läden, Restaurants, Bars, Museen, Hotels, Banken etc.
- Optimale Anbindung an das öffentliche Verkehrsnetz (Centralbahnplatz)
- Es stehen über 400 Parkplätze zur Verfügung
- Wichtigstes und grösstes Parkhaus beim Bahnhof SBB
- Für sämtliche ein- und ausfahrende Fahrer/innen und Passagiere einsehbar
- Auch kleinere Flächen sind möglich

### BEWILLIGUNG

- Rahmenbewilligung liegt vor, Sujet bewilligungspflichtig

### RESTRIKTIONEN

- Keine Einschränkungen punkto Anzahl Wörter
- Keine Werbung im Bereich Sex, Tabak, Politik und starke Alkoholika



### SITUATIONSPLAN

[Google Map](#)

Gartenstrasse 150